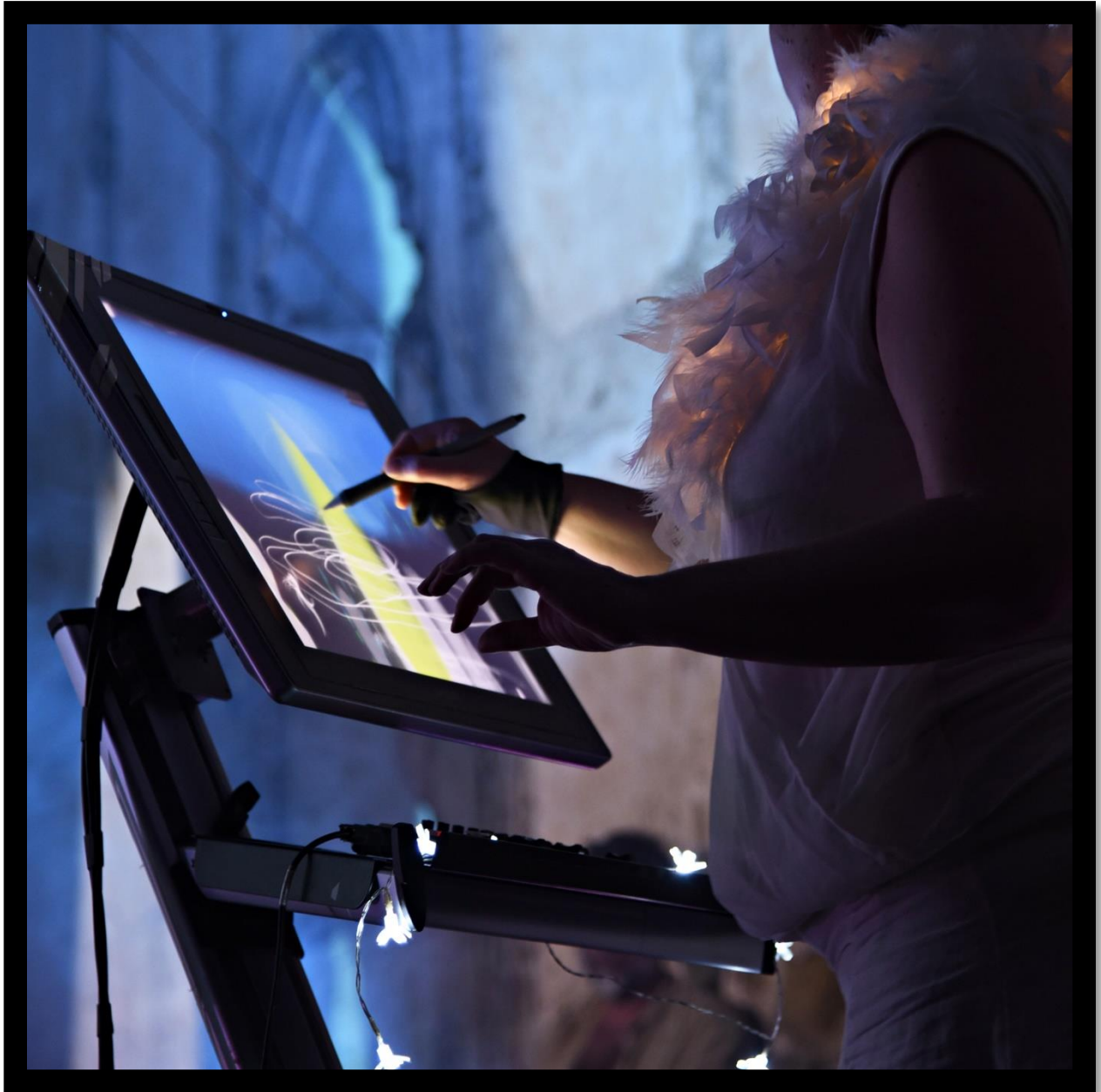


KOPFFARBEN



Informationen für Veranstalter*Innen

August 2022

KOPFFARBEN Schäfer + Schmidt GbR | Pankstraße 12 | 13357 Berlin (DE)
Johannes Schmidt | +(0)176-62 77 82 13 | schmidt@kopffarben.de
Julia Schäfer | +(0)176-62 77 82 14 | schaefer@kopffarben.de

KOPFFARBEN

Lichtmalerei als Show Act

Ob als Highlight des Abends oder als „Künstlerisches Häppchen“ zwischendurch: KOPFFARBEN inspiriert Ihr Publikum mit einer individualisierten Lichtshow.

Die raumgreifend projizierten Lichtkunstwerke werden von der Künstlerin Julia Schäfer live auf der Bühne gemalt. Zeitgleich bewegen sich die entstehenden Motive mit einem faszinierenden 3D-Effekt durch den Raum.

Die Technik für die Lichtmalerei ist einzigartig und wurde von dem Medienkünstler Johannes Schmidt speziell hierfür entwickelt. Er ist Experte für großformatige interaktive Installationen und Projektionmapping-Systeme. Bei der Lichtmalerei-Show ist er neben der Technik verantwortlich für die Live-Animationen der Bilder. So werden die Motive nicht nur passend zur Musik bewegt, sondern setzen sich auch fantasievoll zu immer neuen Bildwelten zusammen.

Kombiniert mit Musik wird die digitale Lichtmalerei zu dem künstlerischen Höhepunkt des Abends. Ein leuchtendes Kunstwerk aus Licht, Farbe, Sound, Bilder und Animationen, welches sich beständig verändert, entschwindet und wiedererweckt wird. Die audiovisuellen Inszenierungen werden von den beiden Lichtkünstlern extra für Ihr Event entwickelt. Von der Motivauswahl, der Länge der Show bis zur Musik können Sie Ihre Wünsche einfließen lassen.

Künstler*Innen / Team

- 1) Konzeption + Live-Malerei: **Julia Schäfer**
- 2) Technische Entwicklung, Aufbau + Live-Animation: **Johannes Schmidt**
- 3) Je nach Act: + verschiedene Musiker*Innen (s. Musik/ Tontechnik)

Videos

YouTube www.youtube.com/kopffarben

Web

Homepage www.kopffarben.de Instagram www.instagram.com/kopffarben

KOPFFARBEN

Technische Anforderungen

Lichttechnik

Die Technik für die Lichtmalerei besteht aus eigens dafür entwickelter bzw. angepasster Hard- und Software. Diese kann flexibel an die räumlichen Gegebenheiten angepasst werden.

Wir bringen mit:

- **Staffelei mit Monitor**, benötigte Stellfläche ca. 2qm, vorzugsweise auf der Bühne bzw. Nahe an der Projektion
- **PC (Maße:26x12x24cm)**, kann bis 8 Meter von der Staffelei auf der Bühne entfernt stehen
- **Display-Kabel, Output: HDMI oder DVI**

Nach Bedarf können wir stellen:

- 3 Projektoren mit Stativen für eine Projektionsfläche von max. 4x12m
- 1 Projektor, 6500 Ansilumen, Projektionsfläche 6x3,75m
- Leinwand, Projektionsgaze 6x3,75m oder weißer Bühnenmolton. Helle Wände sind für die Projektion auch gut geeignet.
- 4 RGB-LED Pars, mit unserer Software ansteuerbar
- 2 RGB-LED Stripes, 5m, mit unserer Software ansteuerbar
- 1 Hazer, mit unserer Software ansteuerbar

Wir benötigen:

- **Projektoren nach Absprache** (Sind Projektoren vorhanden, können wir diese benutzen)
- Bühne und Projektionsfläche
- Strom: 16A, 220V
- der Raum muss abgedunkelt werden können, bzw. Auftritt nach Sonnenuntergang + 1h
- ev. Soundanlage (siehe Musik/Tontechnik)
- Aufbauzeit ca. 2-4 Stunden (je nach Situation vor Ort)



An dieser Staffelei mit Monitor wird auf der Bühne live gemalt

KOPFFARBEN

Projektoren/ Projektionsfläche/ Bühne

Je nach Location gibt es unterschiedliche Anforderungen an Projektoren, deswegen besprechen wir das gemeinsam vorab.

Sind bereits Projektoren vorhanden, können wir diese benutzen.

Als Projektionsfläche bietet sich eine helle geschlossene Wand oder Leinwände an. Je größer die Fläche, desto wirkungsvoller ist die Show.

Die Künstler (die Lichtmalerin und ggfls. der/die MusikerInnen) stehen während der Show vor oder unmittelbar neben der Projektion.

Es ist möglich, die Monitor-Staffelei beiseitezustellen, wenn die Bühne auch für andere Darbietungen genutzt werden soll.

Musik/ Tontechnik

Zu unseren Shows arbeiten wir am liebsten mit MusikerInnen zusammen, um den Live-Charakter der Lichtmalerei zu unterstreichen.

Sollte dies auf Ihrem Event nicht möglich sein, wählen wir gemeinsam eine Musikaufnahme aus.

Je nach Musiker/ Musikauswahl wird eventuell eine Soundanlage und ein Tontechniker benötigt bzw. kann je nach Musiker Equipment mitgemietet werden.

Hier finden Sie Musiker, mit denen wir schon zusammengearbeitet haben:

<https://kopffarben.de/ueber-uns/>

Aufbau

Wenn Leinwand, Projektoren und Tonanlage bereits aufgebaut sind, benötigen wir etwa 2 Stunden Zeit für Aufbau und Soundcheck.

Müssen wir diese auch installieren, brauchen wir circa 4 Stunden (je nach Größe der Installation/ Raum eventuell auch länger).

Wenn der Aufbau bzw. die Proben vor Ort relativ aufwändig sind, bietet es sich an, schon am Tag vor der Veranstaltung damit zu beginnen. (nach Absprache)

Zeit Abbau: ca. 1 Stunde

Catering

Es sind keine Sonderwünsche zu beachten. Nur bitte keine Bagels mit vertrocknetem Käse mehr.

Reisekosten

- Anfahrt: Von Berlin mit dem PKW 0,3€ pro Kilometer; ggf. getrennte Anfahrt der MusikerInnen
- Übernachtung: 2EZ für J. Schäfer und J. Schmidt; ggf. zzgl. Unterbringung der MusikerInnen

KOPFFARBEN

Referenzen

<https://kopffarben.de/referenzen/>

Firmenevents

- Europäische Kommission
- Bayer Kultur – StARTfestival 2022
- Siemens – Top 500 Management Konferenz, München 2019
- Airbus – Auslieferung Airbus A321LR, Hamburg 2018
- Weleda – Schwäbisch Gmünd 2017
- Auswärtiges Amt, Deutsche Energie-Agentur GmbH (dena) – „Energy Transition Dialogue“ Westhafen Berlin 2019
- Bausparkasse Schwäbisch Hall – „Top Banken“, Schwäbisch Hall 2018
- Bundesministerium für Wirtschaft und Energie - „50. Deutscher Wirtschaftsfilmpreis“, Berlin 2017
- Initiative Kultur und Kreativwirtschaft der Bundesregierung
- BVL Bundesvereinigung Logistik – „34. Deutsche Logistik-Kongress“, Berlin 2017

Kulturveranstaltungen

- LUMINALE | Biennale für Lichtkunst und Stadtgestaltung Frankfurt a.M.
- Festival of Lights Berlin
- berlin leuchtet
- International Contemporary Art Festival STARTAS, Litauen
- Sommer of Art Bussana Vecchia/ San Remo, Italien
- Sächsische Mozarttage
- Tage der Industriekultur Leipzig

Locations

- Konzerthaus am Gendarmenmarkt Berlin (DEU)
- Eglise Saint-Eustache Paris (FRA)
- Kunstkraftwerk Leipzig (DEU)
- Völkerschlachtdenkmal zu Leipzig (DEU)
- Palais de Congrès Versailles (FRA)
- Kunstmuseum Kloster Unser Lieben Frauen Magdeburg (DEU)
- St. Nikolaikirche Potsdam (DEU)
- Forte Santa Tecla Sanremo (ITA)
- Culture Center of Rokiškis (LTU)